

[518_{v1}] Transit HOP Compact

CONDITIONS

SUPPORTS

ACCESSOIRES

MISE EN ŒUVRE

Avant de procéder à la mise en œuvre du revêtement, il convient de l'examiner et de déceler éventuellement tout problème d'ordre visuel. En cas de défauts d'aspect, nous vous demandons d'en informer GERFLOR et de ne pas commencer la mise en œuvre sans son accord.

Ce principe de mise en œuvre concerne le Transit HOP Compact à destination des logements (classement U2S).

Les démarches auprès des services du CSTB pour l'obtention d'un Avis Technique (ATec) ont été engagées.

CONDITIONS DE POSE

PLANÉITÉ DU SUPPORT	< 5 mm sous la règle de 2 m et < 2 mm sous le réglet de 20 cm	Support plan, propre, sain, sec et solide
STOCKAGE DU REVÊTEMENT	Sur support sec dans des locaux clos et aérés	Acclimatation sur le lieu de pose 24h avant sa mise en œuvre
TEMPÉRATURE DE POSE	15°C < T° support < 30°C 15°C < T° ambiante < 30°C	L'humidité ambiante et la température du support doivent être telles qu'il n'y ait pas de condensation au niveau du support (point de rosée). La température du support doit être supérieure de 3°C au point de rosée.
MISE EN SERVICE	Immédiate après la pose	

CONDITIONS D'USAGE

TEMPÉRATURE D'USAGE	10°C < T < 30°C	
CHARGES STATIQUES	Produits compatibles avec le mobilier d'habitation.	Proscrire les embouts caoutchouc et les tapis avec envers caoutchouc. Utiliser des embouts plats (non coniques), sans motif (lisse) et adaptés au PVC. Protéger les pieds de mobilier. Vérifier que les embouts déjà présents sur les meubles soient plats, lisses et exempts de corps étrangers pour ne pas rayer le revêtement. Le mobilier lourd, mobile ou vibrant doit être disposé sur un dispositif de répartition des charges sous chaque pied ou roulette.

[518_{v1}] Transit HOP Compact

CONDITIONS

SUPPORTS

ACCESSOIRES

MISE EN ŒUVRE

SUPPORT

CONDITIONS

Pour la pose de ce revêtement

PVC isophonique (vinyle sur mousse), Linoléum sur mousse, Caoutchouc sur mousse collés en plein



Après vérification et réparation selon l'état du revêtement. Si moins de 10 % de la surface à recouvrir est manquante ou non adhérente dans un même local : recoller les zones décollées, reboucher les espaces libres avec un produit compatible (enduit de lissage, produit de réparation).

Pour toute information concernant le produit et son domaine d'emploi, voir la Fiche Technique : www.gerflor.fr

[518_{v1}] Transit HOP Compact

CONDITIONS

SUPPORTS

ACCESSOIRES

MISE EN ŒUVRE

ACCESSOIRES DE POSE

Bande de maintien HOP - code 059E0001
Soudure à froid

FINITIONS

Plinthes semi-rigides Vynaflex - code 0483 (60 mm de haut); 0477 (100 mm de haut)

[518_{v1}] Transit HOP Compact

CONDITIONS

SUPPORTS

ACCESSOIRES

MISE EN ŒUVRE

MISE EN PLACE ET MAINTIEN DU REVÊTEMENT

ACCLIMATATION :

- Balayer et aspirer soigneusement le support.
- Dérouler, mettre à plat les rouleaux dans la pièce où ils seront posés.
- Vérifier que le bord du rouleau est droit : aligner le bord du rouleau sur l'axe central de la pièce pour avoir une référence.
- Laisser 1 cm entre chaque lé pour permettre à la matière de s'acclimater à la salle dans sa longueur et dans sa largeur. Si la place est insuffisante, il est possible de superposer deux rouleaux.
- **Laisser reposer la matière déroulée pendant 24h.**

CONSEIL DE POSE :

- Dans la mesure du possible, les joints entre les lés doivent être placés en dehors des zones prévisibles de fort trafic.
- L'orientation des lés vers le mur de la fenêtre principale doit être privilégiée.
- Dans les couloirs, les lés seront disposés dans le sens de la circulation principale sauf prescriptions particulières.

MISE EN ŒUVRE :

- Repérer au sol (crayon papier ou cordex) l'axe de référence de la pose.
- Appliquer la bande maintien HOP (059E0001, 100 mm - 50 ml) à l'endroit des joints.
- Placer un premier rouleau le long de l'axe de référence et placer les autres rouleaux en bord à bord ou réaliser une double-coupe (superposition des lisières et coupe en une seule fois des deux épaisseurs de revêtement avec un cutter à lame droite). Dans le cas de décors, vérifier la bonne correspondance des décors des lés pour un rendu parfait.
- Retirer le papier protecteur de la bande de maintien HOP.
- Appliquer le revêtement sur la bande de maintien HOP.
- Maroufler les joints à la cale à liège.

[518_{v1}] Transit HOP Compact

CONDITIONS

SUPPORTS

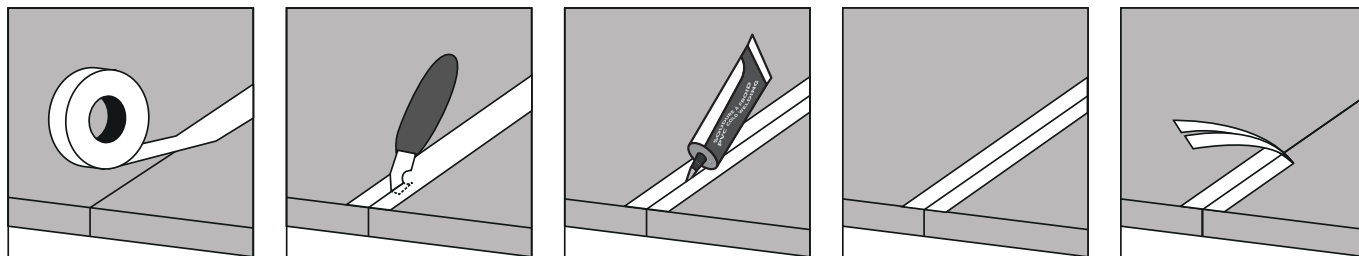
ACCESSOIRES

MISE EN ŒUVRE

SOUDURE

Les joints sont traités par soudure à froid selon les règles et techniques habituelles :

- Appliquer un ruban adhésif sur le joint.
- Couper le ruban adhésif dans le joint.
- Enfoncer profondément l'embout d'application dans le joint pour remplir de l'épaisseur du produit en reculant.
- Laisser sécher 10 minutes.
- Retirer le ruban adhésif.



- Les éventuels surplus de produit peuvent être nettoyés à l'aide d'une essence minérale.

FINITIONS ET POINTS SINGULIERS

ARASAGE :

Il est réalisé avec un jeu de 1 à 2 mm avec un araseur ou un cutter équipée d'une lame croche.

SEUIL DE PORTE :

Utilisation d'une barre de seuil en recouvrement et / ou application d'une bande de maintien HOP.

PIÈCES HUMIDES :

L'espace entre le revêtement et les plinthes doit être rempli par un mastic de finition MS Polymère ou un Mastic PU compatible pièce humide.